



348 500 €

Réf. ChênéeGaillarmont612
Rue de Gaillarmont 612 - 4032 Chênée



425 m²



3



1

CASULA SPRL

+32 84 77 00 43 - mail : info@easyhome-immo.be
Borchamps 24 --- 6900 Marche-en-Famenne
TVA : BE 0669 936 537 - IPI 509.677

Coordonnées du bien

Rue Rue de Gaillarmont

N° 612

CP 4032

Ville Chênée

Pays Belgique

Latitude 50.624954

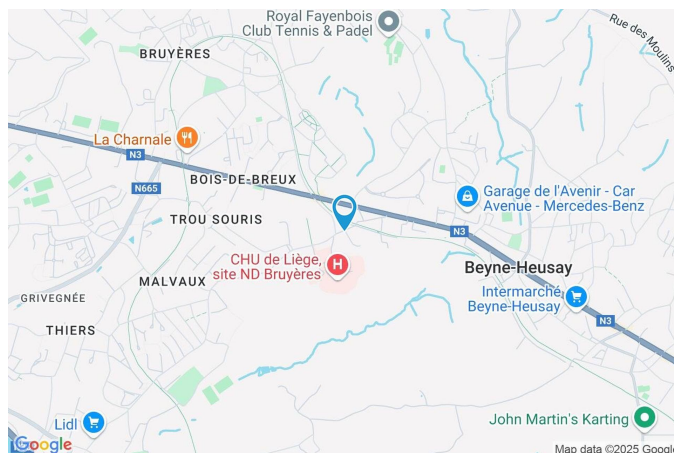
Longitude 5.637578

PEB



PEB No. :

E totale :

Espec :



PARCELLE - DIMENSIONS ET AMÉNAGEMENTS

 Orientation façade avant Nord-ouest
 Déclivité Plat

 Largeur de la façade 9.50 m

 Profondeur de la parcelle 91 m

 Surface de la parcelle 385.00 m²

 Largeur de la parcelle 10.00 m

Informations provenant du site du cadastre

Informations financières

Revenu cadastral 1270 €

Revenu cadastral indexé 1672 €

Revenu locatif estimé 1650 €

Revenu locatif total estimé 1650 €



Description globale du bien

Etat général	Bon
Surface habitable	237 m²
Nombre de façades	4
Nombre d'étages	1
Nombre de pièces	23
Nombre de chambre(s)	3
Nombre de salle de douches	1
	Maison
Environnement	Zone d'habitation



Descriptif extérieur

Parking (terrain arrière)	Place(s) 2
Parking (terrain avant)	Place(s) 1
Terrasse (terrain arrière)	73.5 m²
Sol klinkers	
Éclairage	
Orientation sud-est	

Aménagement intérieur

Rez-de-chaussée	292 m²
Hall d'entrée, séjour 1, cuisine 1, chambre 1, bureau, wc 1, wc 2, escalier, atelier, débarras, hall,	
1er étage	90 m²
Séjour 2, cuisine 2, hall de nuit, chambre 2, chambre 3, salle de douche, wc	
Sous-sol	43 m²
Cave 1, cave 2, hall de cave, chaufferie	

Rez-de-chaussée

Hall d'entrée



 superficie : 8.64 m²

Longueur : 7.01 m

Largeur : 1.71 m

Porte

Battante

Bois

Hauteur sous-plafond 2,95 m

Éclairage

Escalier

Bois

Avec palier

Au plafond

Rez-de-chaussée

Séjour 1



 superficie : 32.40 m²

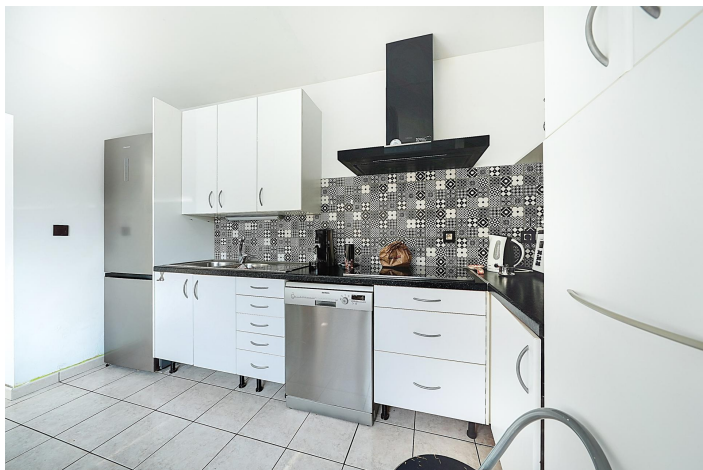
Longueur : 7.20 m

Largeur : 4.50 m

Porte		Hauteur sous-plafond	2,95 m
Type battante double		Éclairage	Points lumineux au plafond
Matière pvc bois vitrée		Chauffage	
Vitrage double		Radiateur(s)	
Volets type roulant manuel matière pvc		Pompe à chaleur	
Fenêtre	Châssis PVC double vitrage type oscillo-battants volets type manuel roulant matière pvc	Prise(s) électrique(s)	8
Sol	Carrelage	Prise télédistribution	1

Rez-de-chaussée

Cuisine 1


 superficie : 10.84 m²

Longueur : 3.82 m

Largeur : 2.83 m

Hauteur sous-plafond 2,55 m
Prise(s) électrique(s) 6
Type Équipée

Évier
Double
Avec égouttoir

Plaque de cuisson
Type vitrocéramique
De la marque Miele

Hotte
Type hotte murale
Évacuation extérieure

Frigo Type combi externe
Lave-vaisselle
Type classique
De la marque Siemens

Four Type à air pulsé

Porte
Type battante
Matière bois

Fenêtre
Châssis PVC double vitrage
type oscillo-battants volets
type roulant manuel matière
pvc

Sol Carrelage
Éclairage Points lumineux au plafond
Chauffage Radiateur(s)

Rez-de-chaussée

Chambre 1



 superficie : 19.19 m²

Longueur : 6.61 m

Largeur : 2.90 m

Avec coin douche

Douche carrelage + porte

Porte

Type battante

Matière pvc bois vitrée

Vitrage double

Fenêtre

Châssis PVC double vitrage
type oscillo-battants volets type
manuel roulant matière pvc

Sol

Carrelage

Hauteur sous-plafond

2,55 m

Type de plafond

Plafond mansardé

Éclairage

Points lumineux au plafond

Chauffage

Radiateur(s)

Prise(s) électrique(s)

2

Rez-de-chaussée

Bureau



 superficie : 33.35 m²

Longueur : 7.74 m

Largeur : 4.31 m

Porte		Sol		Carrelage
Type battante		Hauteur sous-plafond		2,65 m
Matière bois		Éclairage		Points lumineux au plafond
Fenêtre	Châssis PVC double vitrage type oscillo-battants sans ouverture volets type roulant manuel matière pvc	Prise(s) électrique(s)		6

Rez-de-chaussée

Wc 1



 superficie : 1.15 m²

Longueur : 1.52 m

Largeur : 0.75 m

WC

Suspendu

Lavabo

Simple

Porte

Murs

Carrelés à mi-hauteur

Sol

Carrelage

Hauteur sous-plafond

2,45 m

Éclairage

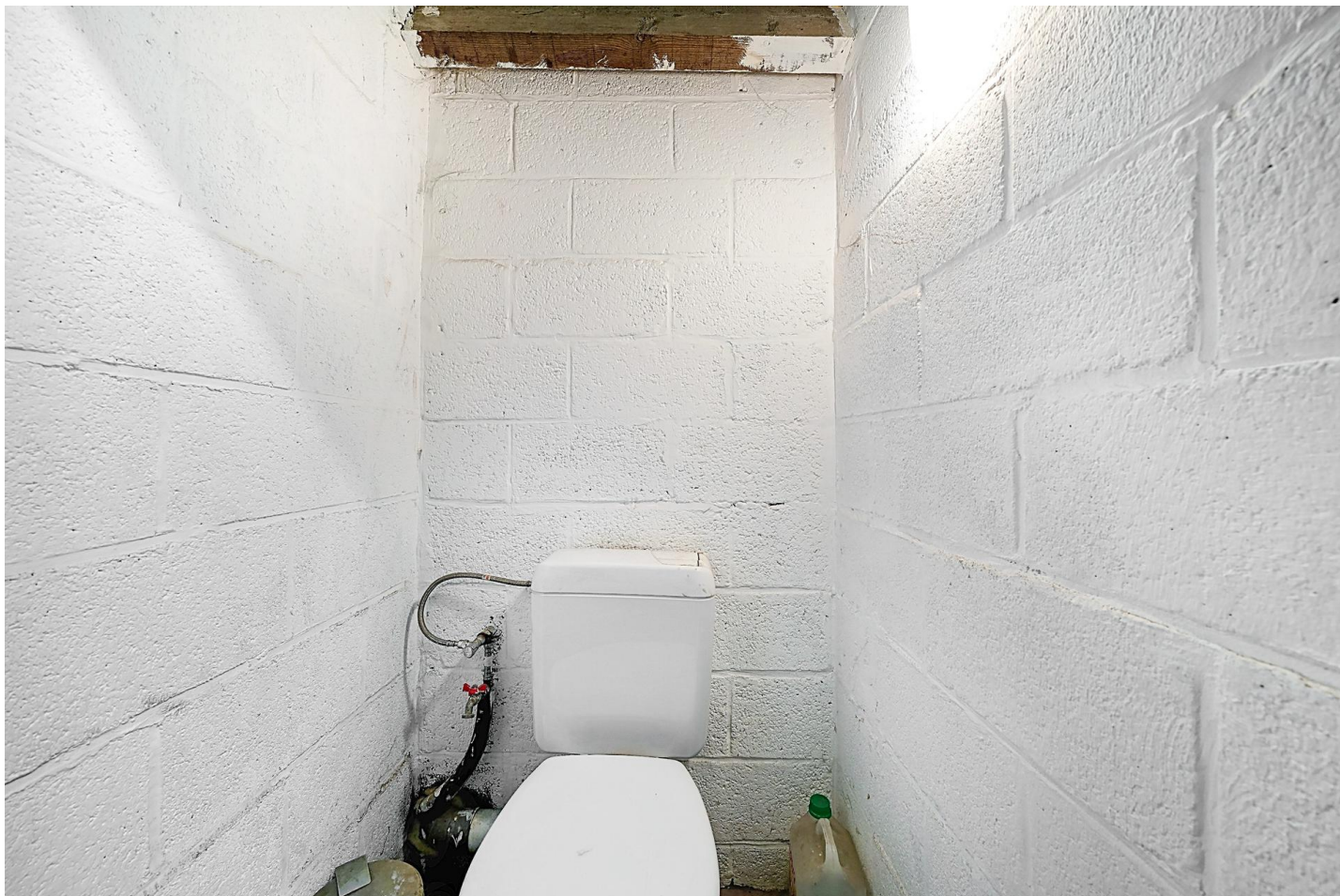
Points lumineux mural

Type battante

Matière bois

Rez-de-chaussée

Wc 2

 superficie : 1.17 m²

Longueur : 1.12 m

Largeur : 1.04 m

WC

Classique

Sol

Carrelage

Porte**Hauteur sous-plafond**

2,60 m

Type battante

Éclairage

Points lumineux mural

Matière bois

Rez-de-chaussée

Atelier



 superficie : 28.79 m²

Longueur : 7.21 m

Largeur : 5.07 m

Porte		Hauteur sous-plafond	3,45 m
Type battante		Type de plafond	Plafond mansardé
Matière bois		Éclairage	Points lumineux au plafond
Sol	Béton	Prise(s) électrique(s)	2

Rez-de-chaussée

Débarras

 superficie : 1.38 m²

Longueur : 1.77 m

Largeur : 0.78 m

Porte

Type battante

Matière bois

Sol

Carrelage

Hauteur sous-plafond

2,70 m

Éclairage

Points lumineux mural

Prise(s) électrique(s)

1

Rez-de-chaussée

Hall

 superficie : 4.62 m²

Longueur : 2.86 m

Largeur : 2.70 m

Hauteur sous-plafond

2,45 m

Sol

Carrelage

Éclairage

Points lumineux mural

Porte

Type battante

Matière pvc bois vitrée

Vitrage double

Rez-de-chaussée

Remise

 superficie : 5.64 m²

Longueur : 2.46 m

Largeur : 2.29 m

PorteType battante
Matière bois**Sol**Hauteur sous-plafond
Éclairage**Carrelage**2,60 m
Points lumineux au plafond

1er étage

Séjour 2



 superficie : 21.75 m²

Longueur : 5.46 m

Largeur : 3.98 m

Ouvert sur

Cuisine

Hauteur sous-plafond

2,60 m

Porte

Éclairage

Points lumineux au plafond

Type battante

Chauffage

Radiateur(s)

Matière bois

Prise(s) électrique(s)

6

Sol

Vinyle

Prise télédistribution

1

1er étage

Cuisine 2



 superficie : 13.16 m²

Longueur : 3.97 m

Largeur : 3.31 m

Hauteur sous-plafond 2,60 m

Prise(s) électrique(s) 6

Type Équipée

Ouvert sur Séjour

Évier

One half

Avec égouttoir

Plaque de cuisson Type vitrocéramique

Hotte

Type hotte sous-encastree

Évacuation extérieure

Frigo

Type encastré

Four

Type à air pulsé

Porte

Type battante

Matière bois

Sol

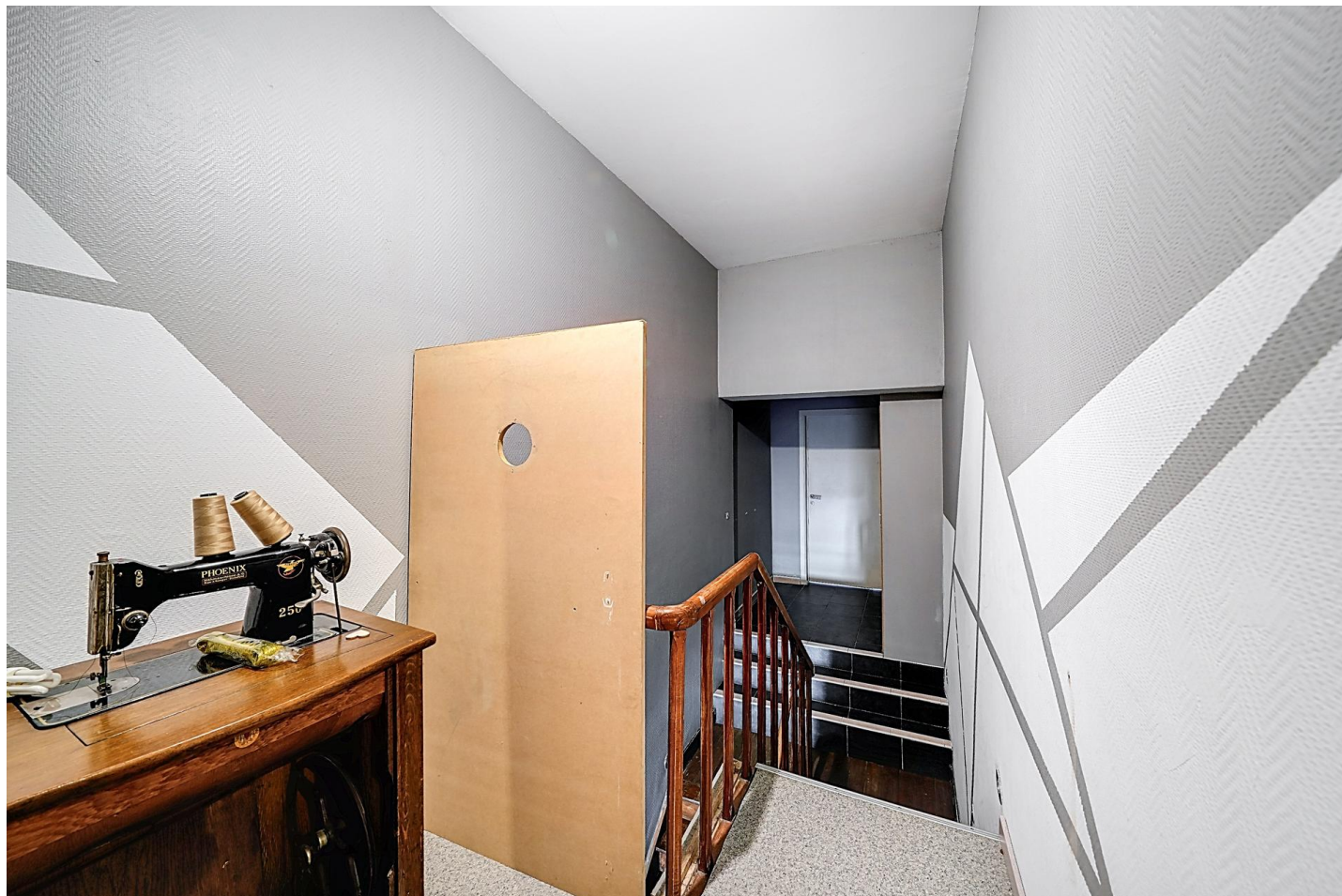
Vinyle

Éclairage

Points lumineux au plafond

1er étage

Hall de nuit

 superficie : 16.15 m²

Longueur : 6.61 m

Largeur : 6.42 m

Escalier

Matériaux bois

Type 2/4 tournant avec palier

Porte

Type battante

Matière bois

Sol

Vinyle

Plancher

Hauteur sous-plafond

3,75 m

ÉclairagePoints lumineux mural au
plafond

1er étage

Chambre 2



 superficie : 12.05 m²

Longueur : 3.56 m

Largeur : 3.38 m

Porte		Hauteur sous-plafond	2,55 m
Type battante		Éclairage	Points lumineux au plafond
Matière bois		Chauffage	Radiateur(s)
Fenêtre	Châssis PVC double vitrage type oscillo-battants	Prise(s) électrique(s)	4
Sol	Vinyle		

1er étage

Chambre 3

 superficie : 14.82 m²

Longueur : 4.79 m

Largeur : 3.30 m

Porte		Hauteur sous-plafond	2,55 m
Type battante		Éclairage	Points lumineux au plafond
Matière bois		Chauffage	Radiateur(s)
Fenêtre	Châssis PVC double vitrage type oscillo-battants	Prise(s) électrique(s)	4
Sol	Vinyle		

1er étage

Salle de douche



 superficie : 10.45 m²

Longueur : 3.67 m

Largeur : 2.84 m

Douche

WC

Lavabo

Porte

Type battante

Matière bois

Murs

Carrelage + porte

Suspendu

Simple

Totalement carrelés

Fenêtre

Sol

Hauteur sous-plafond

Éclairage

Chauffage

Prise(s) électrique(s)

Châssis PVC double vitrage
type oscillo-battants

Carrelage

2,30 m

Points lumineux au plafond

Radiateur(s)

3

1er étage

Wc

 superficie : 1.34 m²

Longueur : 1.67 m

Largeur : 0.80 m

WC

Suspendu

Lavabo

Simple

Porte

Type battante

Matière bois

Sol

Carrelage

Hauteur sous-plafond

2,30 m

Éclairage

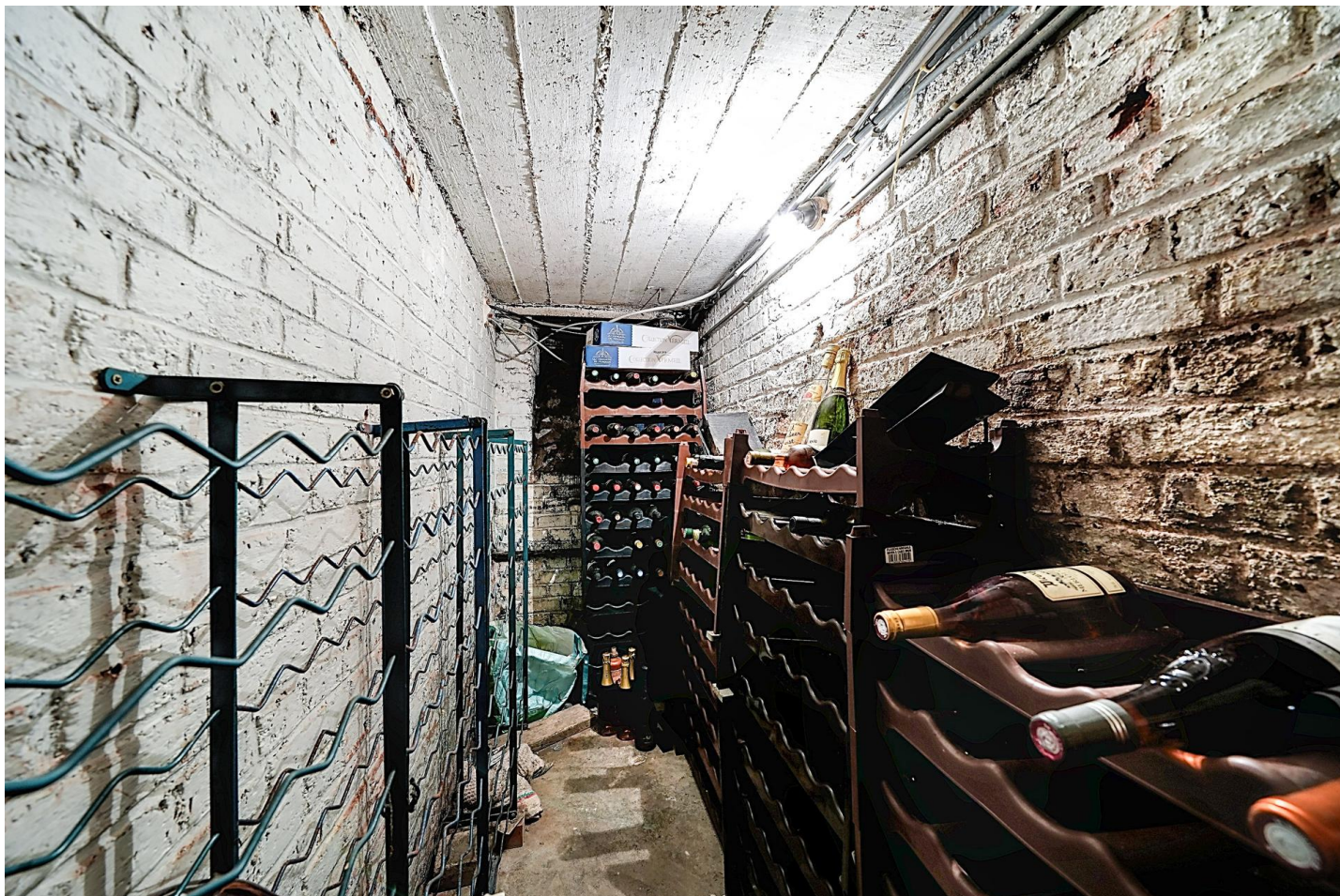
Points lumineux mural

Extracteur d'air

Oui

Sous-sol

Cave 1



 superficie : 3.16 m²

Longueur : 2.92 m

Largeur : 1.08 m

Porte

Type battante

Matière bois

Sol

Béton

Hauteur sous-plafond

1,95 m

Éclairage

Points lumineux mural

Prise(s) électrique(s)

1

Sous-sol

Cave 2



 superficie : 15.08 m²

Longueur : 4.42 m

Largeur : 3.41 m

Porte

Type battante

Matière bois

Sol

Béton

Hauteur sous-plafond

1,95 m

Éclairage

Points lumineux mural

Prise(s) électrique(s)

1

Sous-sol

Hall de cave



 superficie : 8.60 m²

Longueur : 5.37 m

Largeur : 1.71 m

Porte

Type battante
Matière bois

Sol

Béton

Hauteur sous-plafond

1,95 m

Éclairage

Points lumineux mural

Escalier

Matériaux bois
Type droit

Sous-sol

Chaufferie


 superficie : 15.72 m²

Longueur : 4.04 m

Largeur : 3.88 m

Sol	Béton
Hauteur sous-plafond	1,95 m
Éclairage	Points lumineux au plafond
Prise(s) électrique(s)	1

Autres

REZ-DE-CHAUSSÉE - ESCALIER

 superficie : 0.52 m²

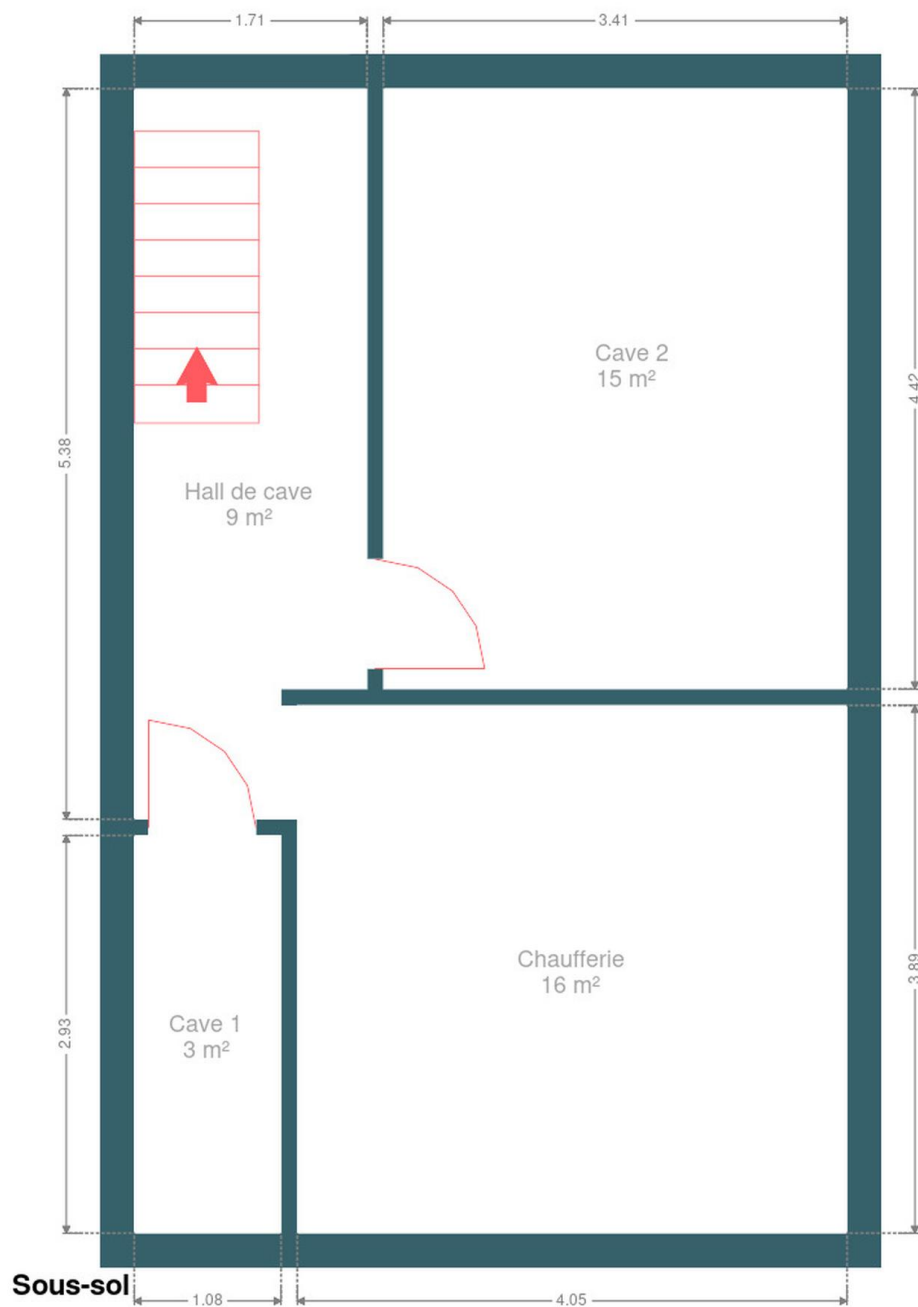
Longueur : 0.75 m

Largeur : 0.69 m

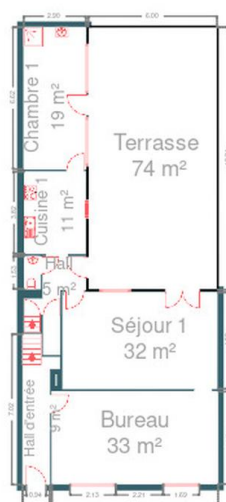
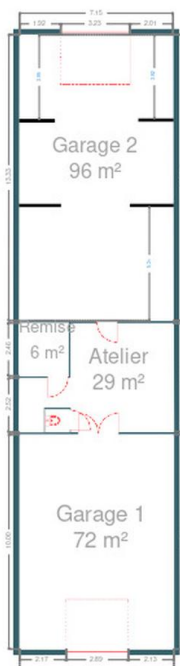
RÉCAPITULATIF DES MÉTRÉS

Rez-de-chaussée	Longueur	Largeur	Superficie
Hall d'entrée	7.01 m	1.71 m	8.64 m ²
Séjour 1	7.20 m	4.50 m	32.40 m ²
Cuisine 1	3.82 m	2.83 m	10.84 m ²
Chambre 1	6.61 m	2.90 m	19.19 m ²
Bureau	7.74 m	4.31 m	33.35 m ²
Wc 1	1.52 m	0.75 m	1.15 m ²
Wc 2	1.12 m	1.04 m	1.17 m ²
Escalier	0.75 m	0.69 m	0.52 m ²
Atelier	7.21 m	5.07 m	28.79 m ²
Débarras	1.77 m	0.78 m	1.38 m ²
Hall	2.86 m	2.70 m	4.62 m ²
Remise	2.46 m	2.29 m	5.64 m ²
1er étage	Longueur	Largeur	Superficie
Séjour 2	5.46 m	3.98 m	21.75 m ²
Cuisine 2	3.97 m	3.31 m	13.16 m ²
Hall de nuit	6.61 m	6.42 m	16.15 m ²
Chambre 2	3.56 m	3.38 m	12.05 m ²
Chambre 3	4.79 m	3.30 m	14.82 m ²
Salle de douche	3.67 m	2.84 m	10.45 m ²
Wc	1.67 m	0.80 m	1.34 m ²
Sous-sol	Longueur	Largeur	Superficie
Cave 1	2.92 m	1.08 m	3.16 m ²
Cave 2	4.42 m	3.41 m	15.08 m ²
Hall de cave	5.37 m	1.71 m	8.60 m ²
Chaufferie	4.04 m	3.88 m	15.72 m ²
Total			279.97 m²

Plan - Sous-sol

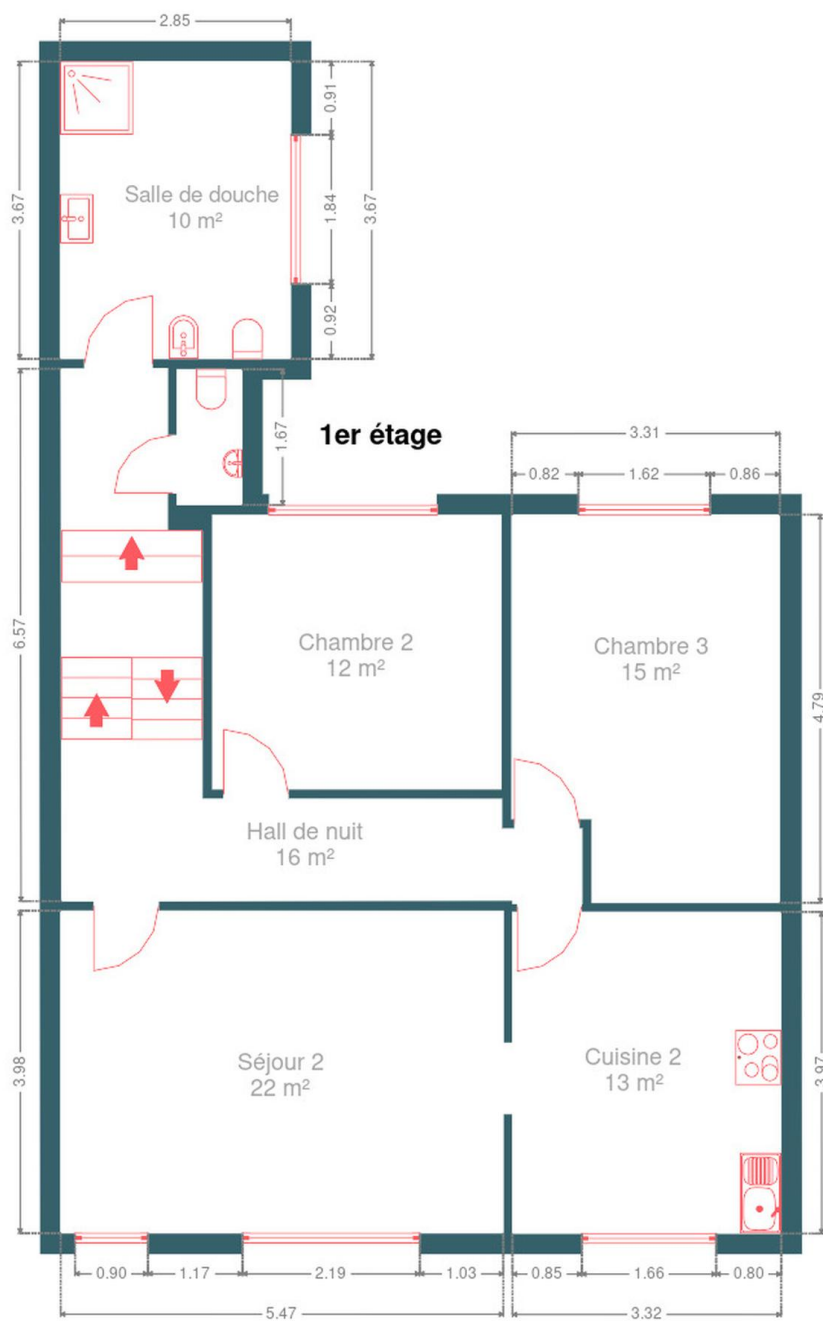


Plan - Rez-de-chaussée

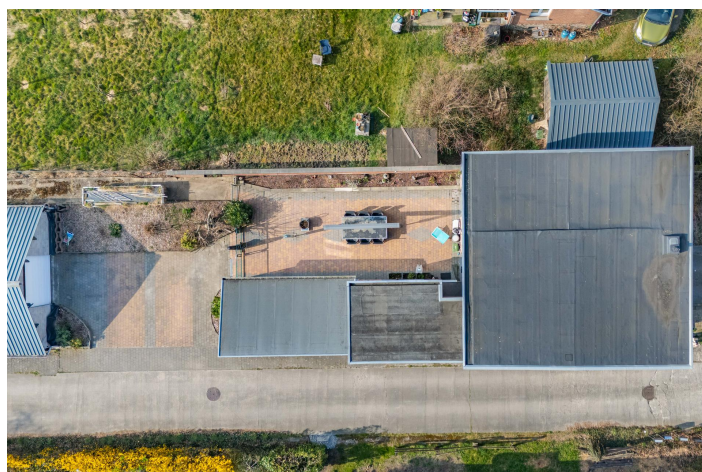


Rez-de-chaussée 

Plan - 1er étage



Extérieur



Technique

Zingueries

Bon

Zinc

État

Bon

Couverture

Plateforme roofing

Matériaux façade

Brique rouge

Etat

Bon

Châssis

Type roulant

Double

Pvc

Blanc

Compteur gaz

Oui

Chauffe-eau

Nombre de litres 150

Weishaupt

Compteur électrique

Bi-horaire

Chauffage

Central

Gaz de ville

Radiateur(s)

À condensation

Vaillant

Type à condensation

Compt. d'eau

Individuel

TV

Prise tv

Internet

Adsl



Description détaillée de l'environnement

MOBILITÉ

Arrêt de bus	40 m
Accès ferroviaire	2400 m
Accès autoroutier	300 m

ÉCOLES

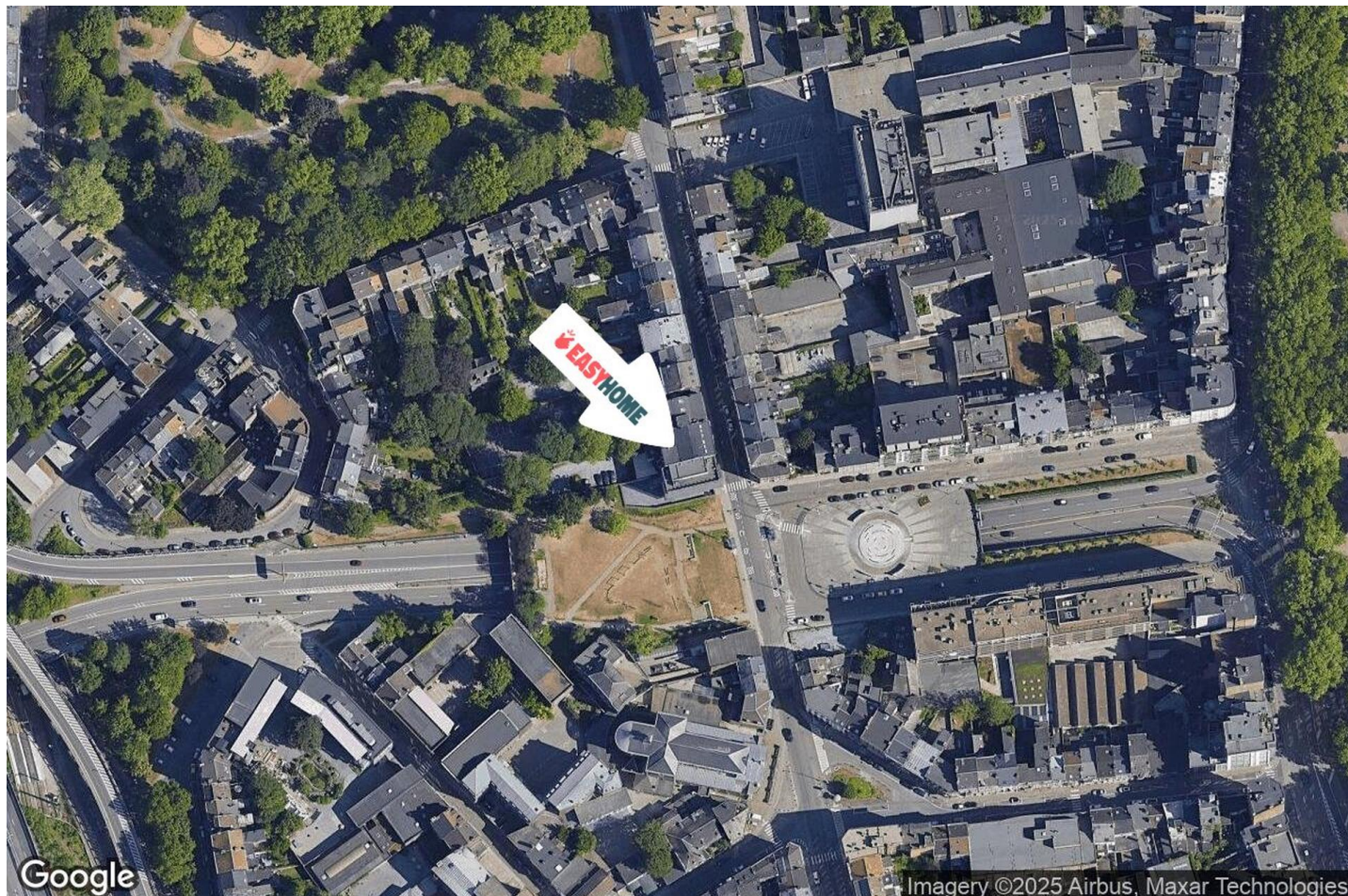
Ecole Libre Fondamentale de Bois de Breux	411 m
Ecole Jean XXIII Asbl	1501 m
Ecole fondamentale communale Victor Heuskin	1557 m



POINTS D'INTÉRÊTS

Magasin de vêtements	686 m
9 bulles Store - Mode future maman	
Réparation de voiture	1018 m
Collignon & Fils - Autos - Démolition	
Bijouterie	1023 m
Nao	
Station de bus	1903 m
Storme Diedrik, Dentiste	
Santé	1976 m
La Résidence Charlemagne	
Maison funéraire	2074 m
Centre funéraire de Liège	
Soin des cheveux	2183 m
Au Palais de Laixhay	
Salon de beauté	2187 m
Audrey Parfumerie-Institut Chênée	

Plan situation



🏠 EasyHome
📍 Borchamps 24, 6900
Marche-en-Famenne
✉ info@easyhome-immo.be
☎ +32 84 77 00 43
🌐 <https://www.easyhome-immo.be/>
✅ N° IPI : 509.677

👤 Arnaud PHALEMPIN
✉ arnaud@easyhome-immo.be
☎ +32 477 48 63 90
Arnaud
PHALEMPIN